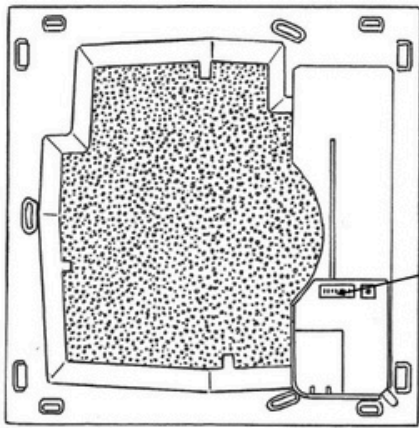


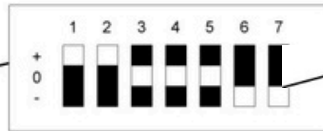
Ar DIP slēdžu palīdzību ir iespējams kontrolēt un iestatīt dažādus režīmus un ventilatora funkcijas kontroles platē. Katram baltajam slēdzim ir trīs pozīcijas!



Uzmanību! Pārliecinieties, ka ir atslēgta pienākošā elektrības strāva, pirms veicat variācijas ar kontroli.



Rūpnīcas iestatījumi:
 Patstāvīgā ventilācija: OFF
 Piespiedu ventilācija: 60 m³/h
 Intervāls: OFF
 Aizture: OFF
 Slēdža aizture: OFF



Baltie DIP slēdži

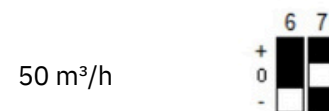
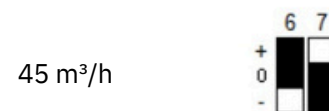
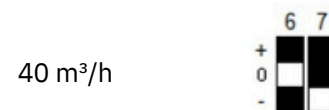
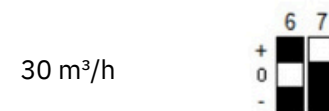
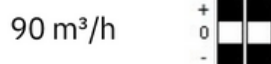
- Režīmu maiņa:
 1. Noņemiet iekšējo noseģpaneli
 2. Make the settings of your choice
 3. Uzlieciet atpakaļ noseģpaneli

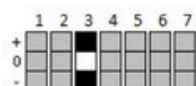
Izmantojot DIP slēdžus, ir iespējams iestatīt sekojošus režīmus un funkcijas:

DIP slēdži 1, 2, 6 un 7 atbild par gaisa plūsmu daudzuma (m³/h) iestatīšanu patstāvīgajam un piespiedu režīmiem. DIP 3, 4 un 5 atbild par aiztures un intervāla funkcijām..

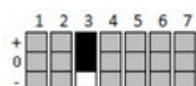
DIP pozīcijas patstāvīgajam režīmam

DIP pozīcijas piespiedu režīmam

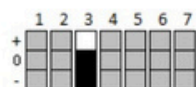




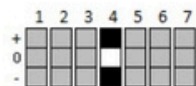
Intervāls OFF



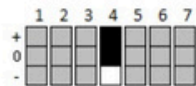
Intervāls ON,
Ventilators darbojas katras 4 stundas - 30 minūtes piespiedu ventilācijas režīmā.



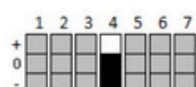
Interval ON,
Ventilators darbojas katras 2 stundas - 15 minūtes piespiedu ventilācijas režīmā.
Aizture OFF



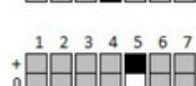
Aizture ON,
Pēc ventilatora slēdža izslēgšanas, tas turpina darbību 15 minūtes piespiedu ventilācijas režīmā.



Aizture ON,
Pēc ventilatora slēdža izslēgšanas, tas turpina darbību 30 minūtes piespiedu ventilācijas režīmā.



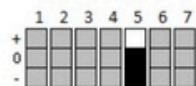
Slēdža aizture OFF
Pēc slēdža ieslēgšanas, ventilators sāk darboties uzreiz.



Slēdža aizture 120 s
Pēc slēdža ieslēgšanas, ventilators sāk darboties pēc 120 sekundēm.



Slēdža aizture 45 s
Pēc slēdža ieslēgšanas, ventilators sāk darboties pēc 45 sekundēm.



Pievienot papildus moduļus kontroles platei.

Noņemiet kontroles plati no rāmja atskrūvējot fiksējošo skrūvi. Ievietojiet moduļa savienotāju tam paredzētajā vietā kontroles platē. Ievietojiet atpakaļ rāmī kontroles plati un nostipriniet fiksējošo skrūvi. Ievietojiet radio moduļa antenu tai paredzētajā atvērumā.

