



Kas ir LUNOS?

LUNOS ir kompānija ar vairāk kā 56 gadu pieredzi, inovatīvu un energoefektīvu decentralizēto ventilācijas sistēmu, ražošanu un izplatīšanu visā pasaulē.

LUNOS ir ne tikai līderi savā sfērā, bet ar konstantu inovatīvu darbu, jaunu un energoefektīvu iekārtu piedāvājumu, ir kļuvis par stabilu partneri, kura klienti ir apmierināti ar produktu kvalitāti un ilgtspējību, kas arī ir LUNOS galvenā priekšrocība.

LUNOS galvenais darbības virziens ir ēku decentralizētās ventilācijas sistēmas ar vai bez siltuma atgūšanu, kā arī energoefektīvu ventilatoru un ārsienu ventilācijas kanālu attīstīšanu un ražošanu.

LUNOS piedāvā iekārtu **apkopi** un **konsultācijas** par iekārtu uzstādīšanas iespējām un risinājumiem.

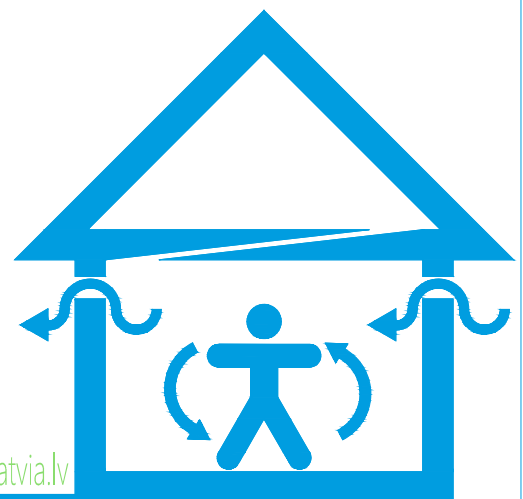
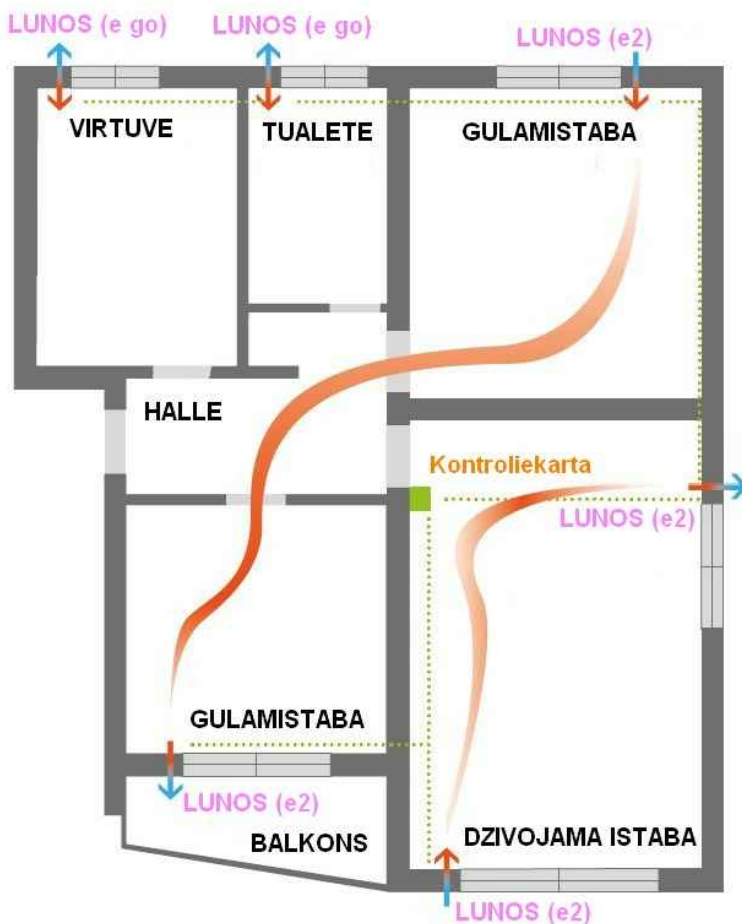


Kas ir decentralizētā ventilācijas sistēma?

Decentralizētās ventilācijas sistēmas galvenais princips ir vēdināt **katru telpu atsevišķi**, tādējādi izvairoties no **milzīgajām ventilācijas iekārtām**, kas prasa papildus telpas un rada lielu troksni, **ventilācijas kanāliem**, kas būtiski ietekmē telpas izskatu un apjomu, kuri tiek izmantoti centralizētajās sistēmās.

Decentralizētās sistēmas iekārtas tiek **iestrādātas ēkas ārsienā**, tajā izveidojot urbumu ventilācijas kanāla ierīkošanai.

LUNOS decentralizētā sistēma



Kāpēc izvēlēties LUNOS ventilācijas sistēmas?

LUNOS sistēmas priekšrocības:

1. Uztādīšanas efektivitāte.

LUNOS 160 sērijas sistēmai ir nepieciešams tikai 162mm diametra liels urbums sienā, ventilācijas iekārtas ierīkošanai.

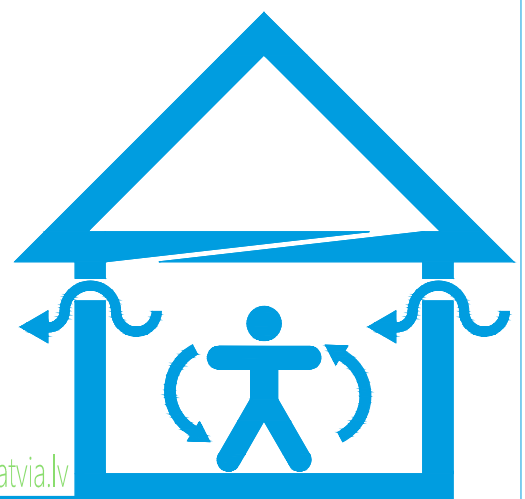
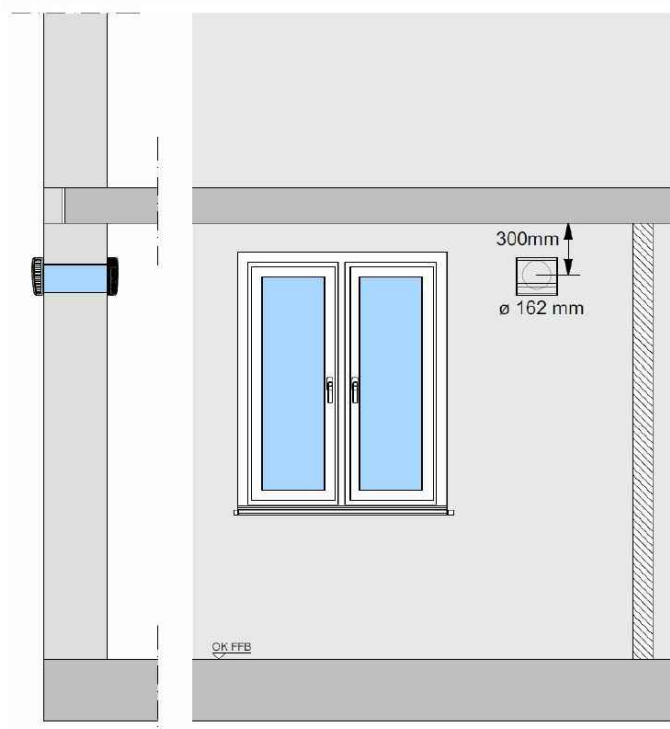
2. Kvalitāte un serviss

Mēs piedāvājam vairāk kā 50 gadu pieredzes un kvalitātes. [Profesionālas konsultācijas, projektēšanas un uztādīšanas jautājumos](#). Garantijas un servisa apkalpi.

3. Telpas gaisa kvalitātes standarts.

Neviens nevēlas dzīvot piesmakušā un putekļiem pilnā vidē. Izmantojot LUNOS decentralizētās ventilācijas sistēmas mēs nodrošinām Jūsu dzīvojamai telpai [tīru](#), no [alergēnajiem putekļiem brīvu](#) gaisu, [ventilētu](#), [siltu](#), kā arī [ekonomiski izdevīgu dzīvošanu](#).

LUNOS iekārtas uzstādīšana ārsienās



LUNOS sistēmas?

LUNOS e²

LUNOS e² ir mazākais no decentralizētās sistēmas ventilatoriem ar siltuma atgūšanu un balstīts uz reģeneratīvu siltuma apmaiņas principu.

Uzstādīšana:

Iekārtu ievieto sienā izveidotā caurumā ar Ø160mm ar nelielu izbīdījumu uz āru, fasādes virzienā.

Tehniskie dati:

Gaisa apmaiņa:

Parastā ventilēšana - 18 m³/h

Regulēta ventilēšana - 20 / 31 m³/h

Pastiprināta ventilēšana - 38 m³/h

Iekārtas spriegums: 12 V

Elektrības patēriņš: 1.4 / 2.8 / 3.3 W

Siltuma nodrošinājums: līdz 90.6 %

Iekārtas radītais troksnis: 17 / 19,5 / 26 dB(A)

Minimālais uzstādīšanas garums: 300 mm

Pēc uzstādīšanas iekārtas nodrošinātā skaņas caurlaidība: 42 dB



LUNOS sistēmas?

LUNOS e^{go}

LUNOS e^{go} ir siltumatgūšanas iekārta, kuru pārsvarā izmanto funkcionālajās ēkas istabās, tādās kā vanaas istabās, tualetēs un virtuvēs. Šī iekārta apvieno gan gaisa pievadīšanu gan nosūci ar siltuma atgūšanu.

Iekārtā vienlaicīgi darbojas divi ventilatori, pretējos virzienos, tādējādi arī nodrošinot gan gaisa pievadīšanu, gan nosūci.

Uzstādīšana:

Iekārtu ievieto sienā izveidotā caurumā ar Ø160mm ar nelielu izbīdījumu uz āru, fasādes virzienā.

Tehniskie dati:

Gaisa apmaiņa:

Parastā ventilēšana - 5 m³/h

Regulēta ventilēšana - 10 m³/h

Pastiprināta ventilēšana - 20 m³/h

Gaisa nosūce režīms - 45 m³/h

Iekārtas spriegums: 12 V

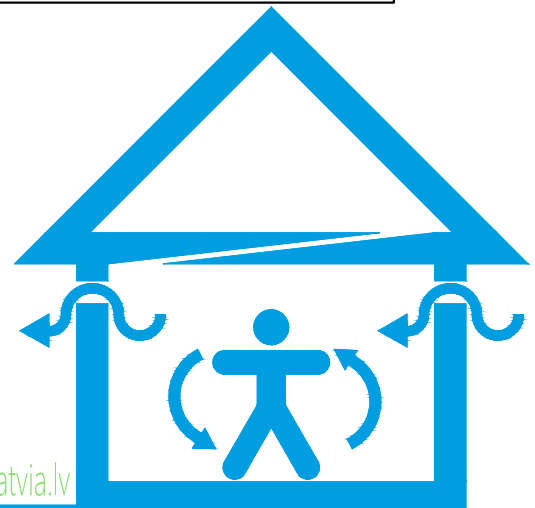
Elektrības patēriņš: 1.0 / 1.7 / 4.5 / 4.9 W

Siltuma atguve: 81.4 %

Iekārtas radītais troksnis: Sākot no 17 dB(A)

Minimālais uzstādīšanas garums: 300 mm

Pēc uzstādīšanas iekārtas nodrošinātā skaņas caurlaidība: 43 dB

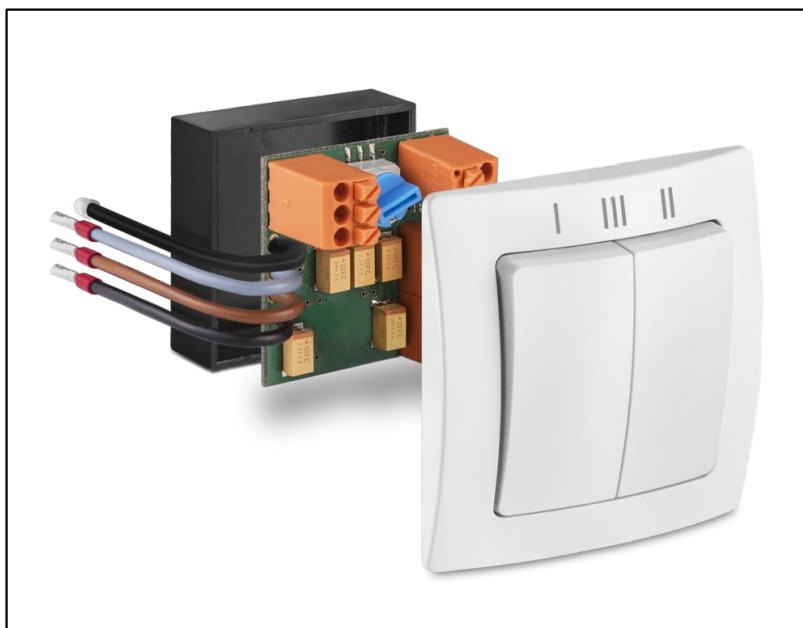


Universālais kontrolieris:

Katram ventilatora veidam ir pieejamas dažādas programmas. Programmu saraksts ir uzrādīts kontroliera otrā pusē. Kontrolierim ir nepieciešams elektrības pieslēgums. Lai nodrošinātu elektrības pieslēgumu, var izmantot trīs veida pieslēgumus.

Kontrolieris ir multifunkcionāls 12-voltu kontrole, kuru vada ar vienkāršu 2 pozīciju slēdzi.

- 18 W, 5/18 NT, AC adapteri, var pieslēgts līdz trīs e go vai sešus e² (3 pāri) vai RA 15-60 ar atsevišķu kontrolieri.
- 60 W, 5/60 NT AC adapteri, var pieslēgt līdz pieciem e go vai desmit e² (5 pāri) vai divus RA 15-60 ar atsevišķu kontrolieri.
- 100 W, 5/100 NT AC adapteri, var pieslēgt līdz desmit e go vai divdesmit e² (10 pāri) vai trīs RA 15-60 ar atsevišķu kontrolieri.



Smart Comfort:

Jaunā "Smart Comfort" vadība ar iebūvētu mitruma un pretaizsalšanas sensoriem, lai nodrošinātu ventilāciju atbilstoši laika apstākļiem.

Automatizēts mitruma režīms - papildus manuālai vadībai ar 4 iespējamiem ventilācijas ātrumiem, vadībā integrētie mitruma un temperatūras sensori nodrošina pilnībā automatizētu iekārtas darbošanās režīmu.

Papildus iespējas - ar "Smart Comfort" vadību ir iespējams uzstādīt gan dienu, gan gadalaiku režīmus, piemēram, nakts režīmu, vasaras režīmu vai nepieciešamības gadījumā pastiprinātu ventilācijas ātrumu. Šīs papildus funkcijas nodrošina patstāvīgi svaigu gaisu telpās, veselīgu mikroklimatu un palīdz ietaupīt enerģiju.

Uzstādīšana

Vadības paneļa uzstādīšana ir iespējama, gan dzīvojamajā istabā, gan guļamistabā, kā arī istabās ar paaugstinātu mitrumu kā piemēram vannas istabā. Lai nodrošinātu "Smart Comfort" darbību, papildus nepieciešams strāvas pārveidotājs (18, 60 vai 100 W)



LUNOS sistēmas?

LUNOS Ne^{xx}t G

LUNOS Ne^{xx}t ir iekārta ar siltumatgūšanu, kas apvieno centralizētas un decentralizētas ventilācijas sistēmas piekšrocības, reizē būdama viena no klusākajām iekārtām savā klasē. Ar LUNOS Ne^{xx}t ir iespējams apklapot vairākas telpas vienlaicīgi. Tas aprīkots ar elegantu kontrolpaneli, kā arī mitruma un temperatūras sensoriem.

Uzstādīšana:

Iekārtu ievieto sienā izveidotā caurumā ar Ø160mm ar nelielu izbīdījumu uz āru, fasādes virzienā.

Tehniskie dati:

Gaisa apmaiņa: 15-90m³/h

Iekārtas spriegums: 230 V / 50 Hz (115 V / 60 Hz pēc pieprasījuma)

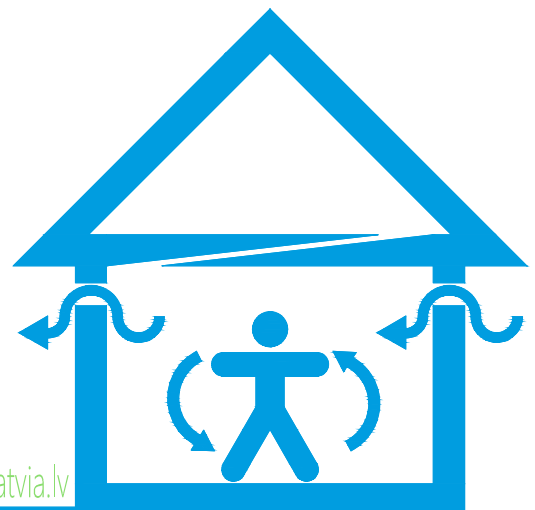
Elektrības patēriņš: 20 W

Siltuma atgūšana: līdz 90%

Iekārtas radītais trokšnis: 39 dB(A) (pie 70% no maksimālās jaudas)

Minimālais uzstādīšanas garums: 110-280 mm

Iekārtas izmēri: 510x510x66mm(iekšējais dizaina nosegvāks); 205x235x72mm(ārējais nosegpanelis)



LUNOS sistēmas?

LUNOS ALD

LUNOS ALD ir ārsienu svaigā gaisa padeves vārsts, kuram nav nepieciešama elektrības pievade. Tā daudzpusība ir pierādīta ar tās dažādo pielietojumu. To var lietot ar gan jaunbūvēs, gan visa veida renovējamās ēkās. Optimizētajā ALD var iestatīt trīs darbības režīmos: 15 m³/h 20 m³/h un 25m³/h. Tas nodrošina kontrolētu svaiga gaisa pieplūdi telpās, kombinācijā ar LUNOS Silvento gaisa nosūces ventilatoru nodrošina mehāniskās ventilācijas sistēmas darbību.

Uzstādīšana:

Iekārtu ievieto sienā izveidotā caurumā Ø160mm ar nelielu izbīdījumu uz āru, fasādes virzienā.

Tehniskie dati:

Gaisa plūsma:

- 1.variants: 25m³/h uz 8 Pa, 18m³/h uz 4 Pa
- 2.variants: 20m³/h uz 8 Pa, 13,5m³/h uz 4 Pa
- 3.variants: 15m³/h uz 8 Pa, 10m³/h uz 4 Pa

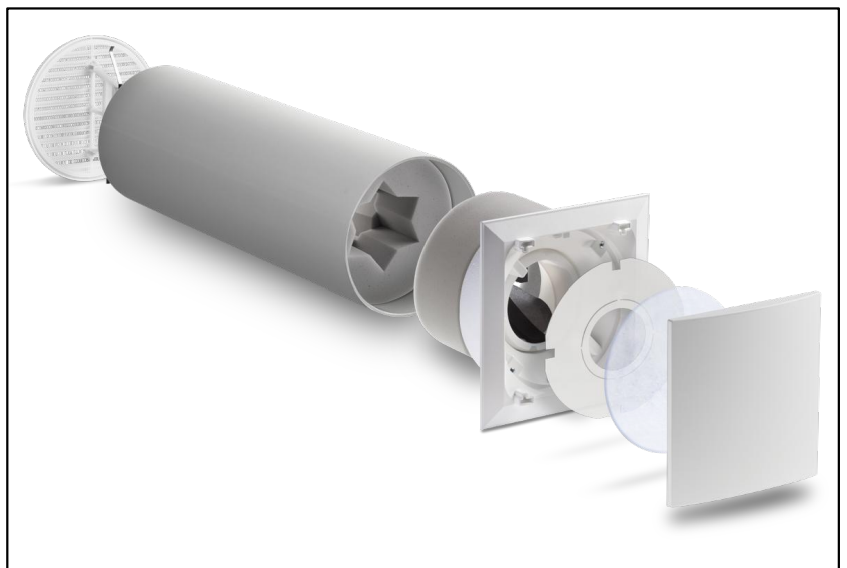
Minimālais uzstādīšanas garums: 240 mm

Garantēto ārējo trokšņu absorbācija:

50 dB (Čaulas garums 360 mm)

53 dB (Čaulas garums 420 mm)

55 dB (Čaulas garums 500mm)



LUNOS sistēmas?

LUNOS ALD-S

LUNOS ALD ir ārsienas svaigā gaisa padeves vārsts, kuram nav nepieciešama elektrības pievade. Tā daudzpusība ir pierādīta ar tās dažādo pielietojumu. To var lietot ar gan jaunbūvēs, gan visa veida renovējamās ēkās. Inovatīvajā ALD pēctecī ALD-S ar avancētākām ārējo trokšņu absorbāciju īpašībām. Tas nodrošina kontrolētu svaiga gaisa pieplūdi telpās, kombinācijā ar LUNOS Silvento gaisa nosūces ventilatoru nodrošina mehāniskās ventilācijas sistēmas darbību.

Uzstādīšana:

Iekārtu ievieto sienā izveidotā caurumā ar Ø160mm ar nelielu izbīdījumu uz āru, fasādes virzienā.

Tehniskie dati:

Gaisa plūsma:

1.variants: 15m³/h uz 8 Pa

2.variants: 10m³/h uz 4 Pa

3.variants: 7m³/h uz 2 Pa

Minimālais uzstādīšanas garums: 180 mm

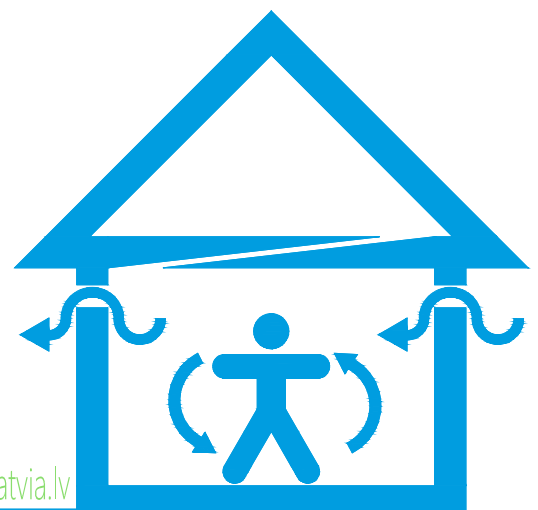
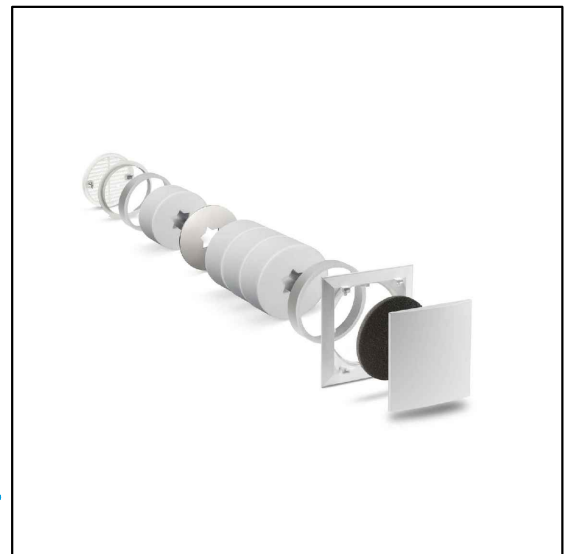
Garantēto ārējo trokšņu absorbācija:

55 dB (Čaulas garums 360 mm) komplektācijā ar: Standarta ārējo resti.

58 dB (Čaulas garums 360 mm) komplektācijā ar: Metāla ārējo nosegvāku.

62 dB (Čaulas garums 500mm) komplektācijā ar: Standarta ārējo resti.

64 dB (Čaulas garums 500mm) komplektācijā ar: Metāla ārējo nosegvāku.



LUNOS sistēmas?

LUNOS Silvento AC

LUNOS Silvento AC centrālās gaisa nosūces ventilators. Advancētais LUNOS Silvento AC nodrošina līdz pat 360 Pa spiediena starpību, kas gaisa plūsmai nodrošina spēju pārvarēt dažādus šķēršļus, temperatūras vai vēja radītās pretestības lai nodrošinātu kvalitatīvu piesārņotā gaisa izvadīšanu ēkas ārsienā vai tam caur paredzēto ventilācijas kanāla stāvvadu. Kombinācija ar LUNOS ALD Svaiga gaisa pieplūdes vārstu nodrošina mehāniskās ventilācijas sistēmas darbību.

Uzstādīšana:

Piekārto/Dekoratīvo konstrukcijas spraugā, ja spraugas augstums vismaz 14 cm. Kā arī izmantojot papildus montāžas korpusu iespējams iekārtu uzstādīt uz virsmas t.i. uz sienas vai griestiem.

Iekārtu izvadu paredz ārsienā, fasādes virzienā. Kanāla diametrs Ø80-100mm.

Tehniskie dati:

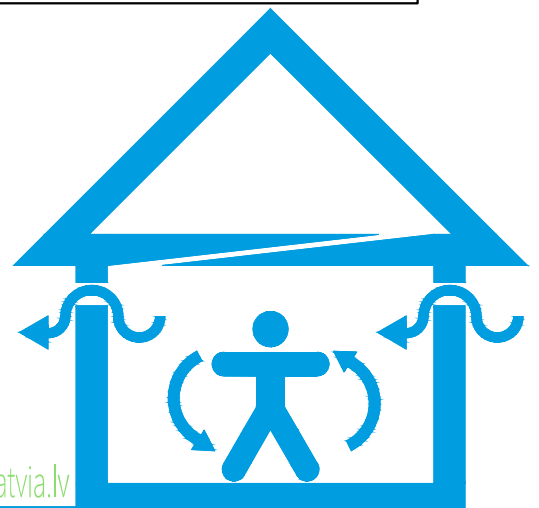
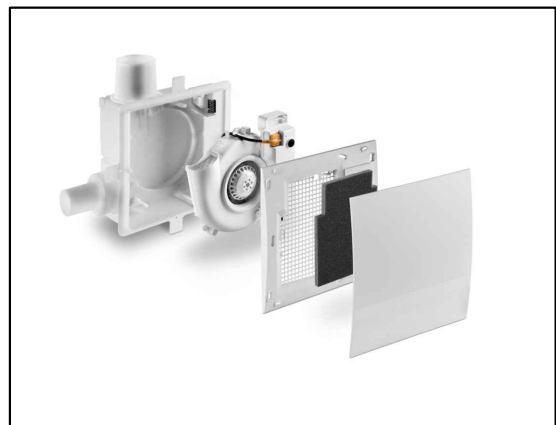
Gaisa apmaiņa: 30/60/90 m³/h

Iekārtas spriegums: 230 V / 50 Hz

Elektrības patēriņš: 5,2/10,9 W

Iekārtas radītais troksnis: 22/35 dBA(A)

Iekārtas radītā spiediena starpība: Līdz 360 Pa



LUNOS sistēmas?

LUNOS Silvento EC

LUNOS Silvento EC salīdzinoši ar saviem priekšgājējiem ir radīts lai darbotos klusāk, efektīvāk un patērētu mazāk elektronerģiju. Kā arī nepieciešamības gadījumā iespējams pielāgot nosūktās gaisa plūsmas apjomu, iespējamā amplitūda: 15/20/30/40/45/45/50/60 m³/h. Kombinācija ar LUNOS ALD Svaiga gaisa pieplūdes vārstu nodrošina mehāniskās ventilācijas sistēmas darbību.

Uzstādīšana:

Piekārto/Dekoratīvo griestu konstrukcijas montāžas spraugā, ja spraugas augstums vismaz 14 cm. Kā arī izmantojot papildus montāžas korpusu iespējams iekārtu uzstādīt uz virsmas t.i. uz sienas vai griestiem.

Iekārtu izvadu paredz ārsienā, fasādes virzienā. Kanāla diametrs Ø80-100mm.

Papildus komplektācijas iespējas:

Mitruma sensors

Temperatūras sensors

Tehniskie dati:

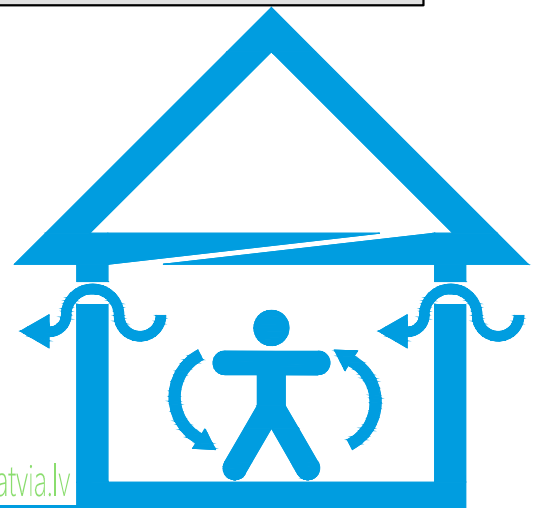
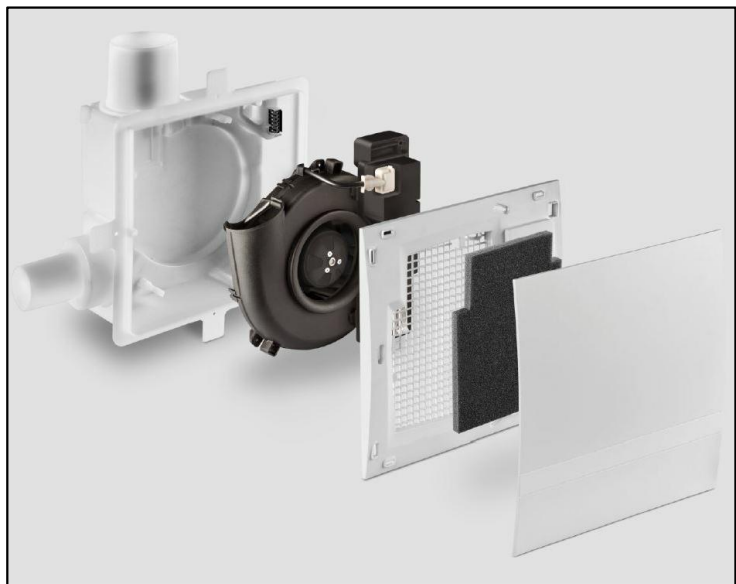
Gaisa apmaiņa: 15-60 m³/h

Iekārtas spriegums: 230 V / 50 Hz

Elektrības patēriņš: 1,8 - 6,2 W

Iekārtas radītais troksnis: 22-35 dB(A)

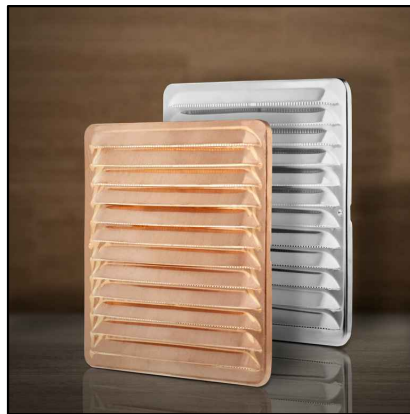
Iekārtas radītā spiediena starpība: līdz 360 Pa



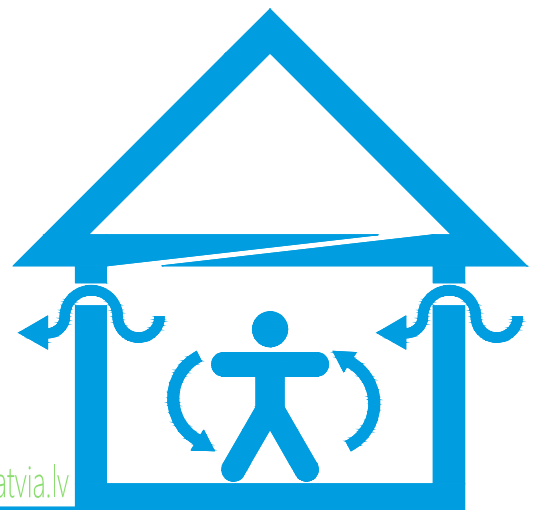
LUNOS aksesuāri?

Papildus standarta iekārtām un ventilatoriem ir pieejamas dažādi papildinājumi. Sākot ar āra restēm un beidzot ar avancētiem skrienjūtīgiem ekrāniem, kontrolpaneļiem ar dažādiem režīmiem un dažādiem sensoru tiem.

LUNOS FASĀDES RESTES



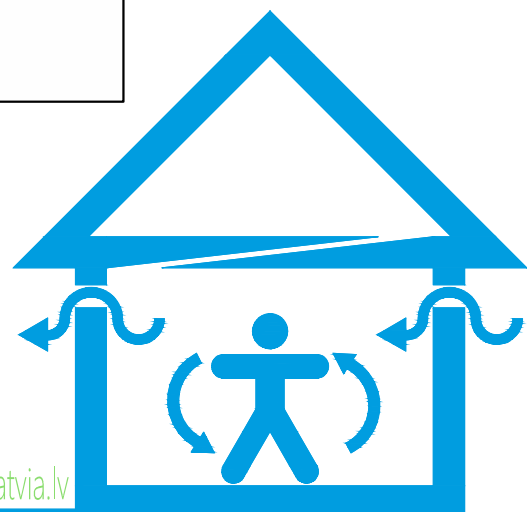
- 1 / WE 180 standarta plastikāta ārējā reste pieejama baltā, smilškrāsā un atracīta krāsā, aprīkota ar insektu tīklu. Pieejama arī krāsotā veidā. Diametrs: 180 mm
- 1/RME 175 standarta metāla ārējā reste pieejama nerausējošā tērauda un vara dizainos. Diametrs: 175mm.
- 1/QMK 228 standarta metāla ārējā reste kantaina, pieejama nerausējošā tērauda un vara dizainos. Izmēri: 228 x 228 mm



Ārējie nosegvāki:

Pirmo reizi saviem klientiem esam sākuši piedāvāt kvalitatīvus ārējos nosegvākus, veidotus no alumīnija. Šie nosegvāki, atšķirībā no standarta fasādes restēm nodrošina augstāku skaņu izolāciju. Gaisa plūsmas cirkulācija tiek nodrošināta tikai no nosegvāka apakšējās daļas, kas sekmē nekontrolētu gaisa plūsmas nenonākšanu telpās.

LUNOS ĀRĒJIE NOSEGVĀKI



Fasādes elementi:

Ventilācijas reste ēkas ārsienā bieži vien mūsdienās tiek uzskatīta par traucējošo vizuālo elementu. LUNOS ir spēris soli uz priekšu un izstrādājis **LUNO^{therm}** fasādes elementu, kuru izmantojot ārējais fasādes režģis (nosegvāks) nav nepieciešams. Ar **LUNO^{therm}** var tikt apvienotas visas **LUNOS 160 sērijas** ventilācijas iekārtas, tas izslēgs caurvēja neesamību, higēniskumu un teicamu skaņas izolāciju, kā arī ventilāciju padarīs praktiski nepamanāmu no ārpuses.

LUNOS FASĀDES ELEMENTI

Paredzēts lietošanai fasādēs logu un durvju ailās, aprīkotās ar ugunsdrošu izolāciju. Ārējā virsma ir aizsargāta ar minerālu materiālu



Biezums: 60-300 mm

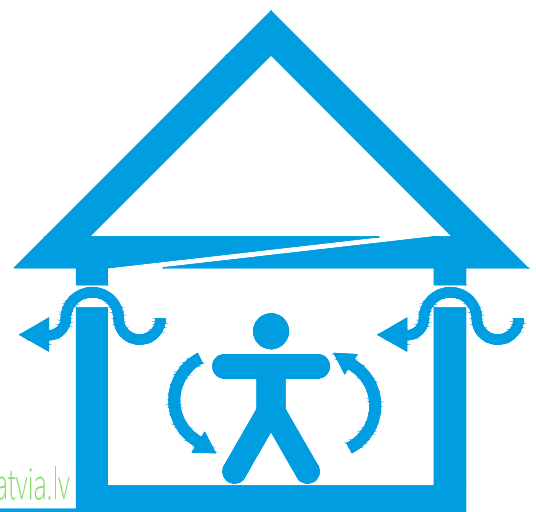
Platums x augstums: 980 x 490 (min. 300) mm

Gaisa plūsmas daudzums 1: 25 m³/h ar 8 Pa; 18 m³/h ar 4 Pa

Gaisa plūsmas daudzums 2: 20 m³/h ar 8 Pa; 13,5 m³/h ar 4 Pa

Gaisa plūsmas daudzums 3: 15 m³/h ar 8 Pa; 10 m³/h ar 4 Pa

Trokšņu absorbācija: 52-57 dB

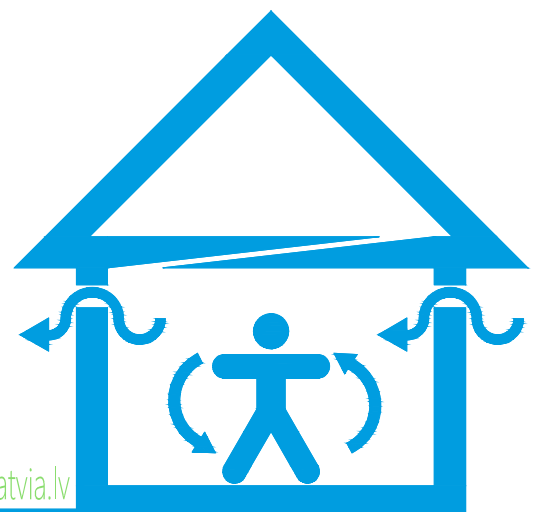


Standarta dizaina iekšējie nosegvāki:

Standarta, plastmasas ekrāni piemēroti jebkurai 160. sērijas iekārtai.

LUNOS STANDARTA IEKŠĒJAIS NOSEGPANELIS

- 9/IBE standarta plastikāta iekšējais nosegvāks baltā krāsā. Pieejams arī krāsotā veidā. Izmēri: 180x180mm



Eleganti stikla ekrāni:

Jaunie stikla ekrāni 160 sērijai ar papildus skaņu izolāciju.

LUNOS STIKLA EKRĀNS(Comfort)

Jaunie 160 sērijas ekrāni tagad ir aprīkoti ar papildu skaņas izolāciju. Tie ir pieejami plastmasas vai stiklā klasiskā, elegantā dizainā. Izmēri: 180 x 180 mm



Skaņass izolācijas panelis:

Skaņas izolācijas panelis ir ideāls risinājums skaņas izolācijas palielināšanai.

LUNOS SKAŅAS IZOLĀCIJAS PANELIS

Pielietojams **160 sērijas** ierīcēs, piemēram, nosūcēs RA 15-60 un AB30/60, kā arī **e2** ar siltuma atguvi un **ALD/ALDS**.
Ievērojami palielina trokšņu līmeņa starpību (līdz pat 9dB), ir vienkārši un praktiski aizverams.



Izmēri: 250mm x 250mm x 70mm

Komplektā ietilpst ērti mazgājams filtrs. (filtra klases G2 un G3)

